



DIVISION • SCOLAIRE
FRANCO-MANITOBAINE

Budget 2018-2019

Version adoptée

Le 21 mars 2018
Bureau divisionnaire
Lorette (Manitoba)

Financement

- | | |
|---------------------------------|----------------------|
| ▶ Formule DSFM | 92 409 000 \$ |
| ▶ Projets hors M-12 (CPEF, CAA) | 1 027 778 \$ |
| ▶ Initiative APAP * | 689 187 \$ |
| ▶ Somme | 94 125 965 \$ |
-
- ▶ Augmentation de 4 % par rapport aux recettes de l'année 2017-2018. (3,2 % des octrois de la province et 5,6% des transferts des taxes scolaires)
 - ▶ Nombre d'élèves de la DSFM a augmenté de 2,5 % entre septembre 2016 et septembre 2017.

Prévision des inscriptions

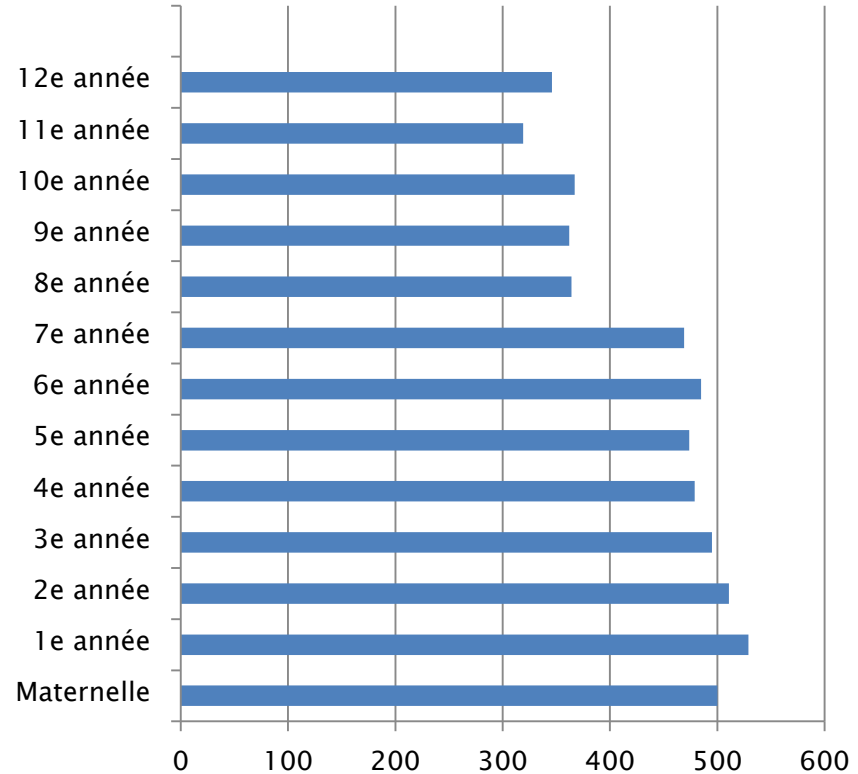
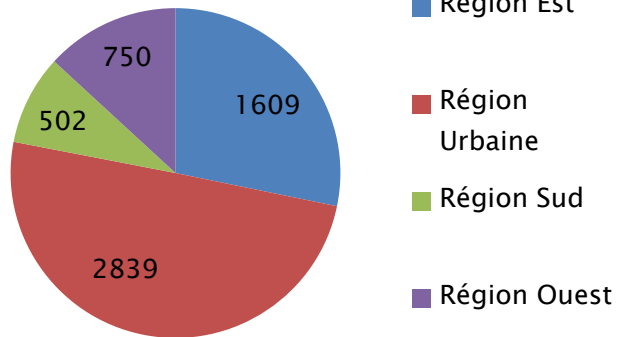
30 septembre 2017 : 5 590 élèves

30 septembre 2018 : 5 700 élèves

Augmentation de 2 %

500 élèves en maternelle

346 élèves en 12^e année



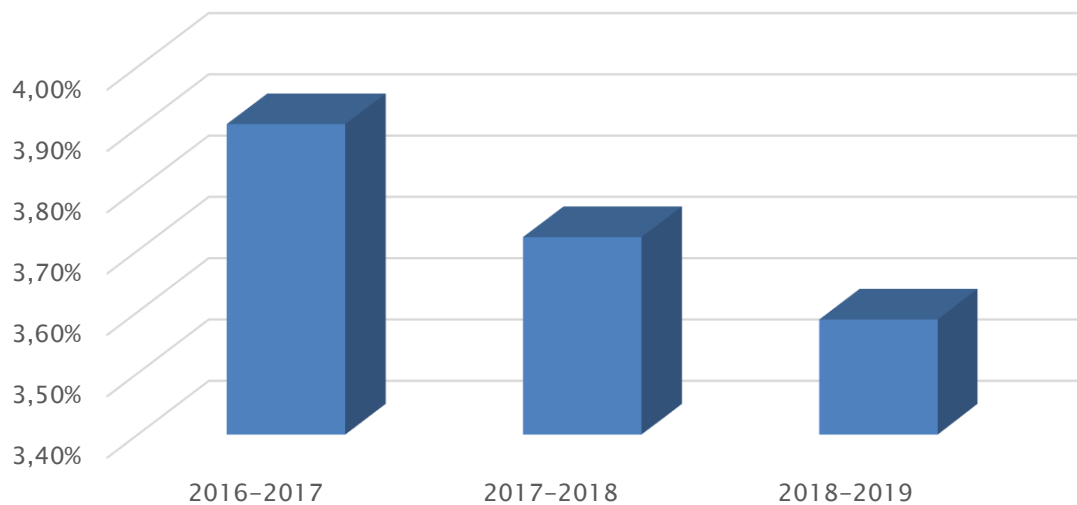
+66 à l'urbaine, +38 à l'ouest, +9 au sud, -11 à l'est

Grandes lignes

- ▶ Un budget de maintien de service avec ajouts au personnel dans les écoles pour répondre à l'augmentation prévue des inscriptions (110 élèves)
 - 2 parcours d'autobus
 - 10 enseignants et 1,25 ortho/conseillers
 - 0,8 en temps de cliniciens
 - 6,25 en personnel de soutien dans les écoles
- ▶ Ajout d'un poste pour l'appui en entretien et systèmes mécaniques dans les écoles
- ▶ Réaménagement de ressources de la direction générale/CSFM vers l'appui en ressources humaines
- ▶ Ajout de budget pour l'élection des commissaires en Octobre 2018
- ▶ Mise à jour du site web / système de bibliothèque

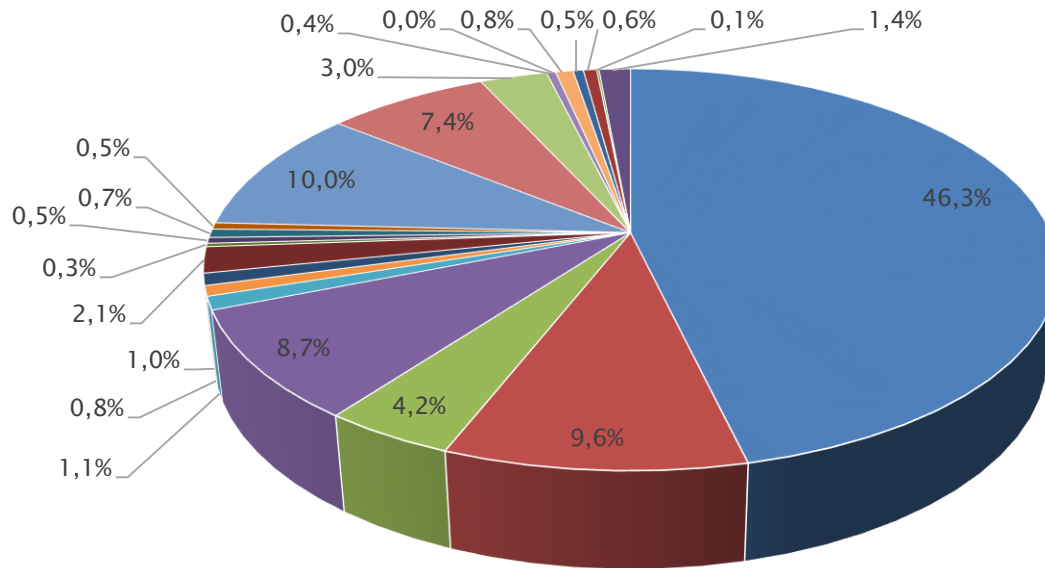
Coûts d'administration

- ▶ La province demande aux divisions scolaires de réduire le % des dépenses rattachées aux coûts administratifs



Le % du budget associé aux coûts d'administration va passer de 3,91% à 3,59% entre 2016-2017 et 2018-2019.

Dépenses



- Enseignement – écoles
- Services aux élèves
- Ressources humaines
- Communication
- Transport
- Métiers – existant
- Métiers – 11/12
- Taxes salariales

- Personnel de soutien – écoles
- Administration et gestion scolaire
- Technologie
- Commission scolaire
- Entretien
- Métiers – Base
- Prématurnelle

- Programmation
- Finances
- Centre d'adultes
- Coalition CPEF
- Budgets d'écoles
- Métiers – Exploration
- Garderie

Dépenses	2018-2019	% distribution
Enseignement – écoles	43 842 275	46,3%
Personnel de soutien – écoles	9 120 009	9,6%
Programmation	4 011 411	4,2%
Services aux élèves	8 276 123	8,7%
Administration scolaire	998 138	1,1%
Finances	782 583	0,8%
Ressources humaines	904 436	1,0%
Technologie	1 977 549	2,1%
Centre d'adultes	258 920	0,3%
Communication	446 642	0,5%
Commission scolaire	648 307	0,7%
Coalition CPEF	500 000	0,5%
Transport	9 450 535	10,0%
Entretien	6 973 069	7,4%
Budgets des écoles	2 869 782	3,0%
Métiers – existant	392 725	0,4%
Métiers – Exploration	753 869	0,8%
Métiers – 11/12	435 200	0,5%
Prématernelle	570 578	0,6%
Garderie	100 000	0,1%
Taxes salariales	1 346 744	1,4%

Situation financière

Total des dépenses	91 245 222	94 691 394
Excédent (avant Mét/PM)	1 032 654	1 686 942
Excédent (avec Métier)	-252 466	105 149
Excédent (avec Mét/PM)	-794 949	-565 429

	2017-2018	2018-2019
Solde de l'excédent (au 30 juin)	2 853 468	2 058 519
Excédent (déficit) de l'année	2 058 519	1 493 090
Pourcentage	2,26%	1,58%