



DIVISION • SCOLAIRE  
FRANCO-MANITOBAINE

# Budget 2016-2017

## Version adoptée

Le 23 mars 2016

Bureau divisionnaire

Lorette (Manitoba)

# Financement

- |                           |               |
|---------------------------|---------------|
| ▶ Financement – Éducation | 84 388 122 \$ |
| ▶ Hors formule            | 932 941 \$    |
| ▶ Initiative 20M3         | 689 187 \$    |
| ▶ Somme                   | 86 010 250 \$ |
- 
- ▶ Augmentation de 5,14 % par rapport aux recettes de l'année 2015-2016.

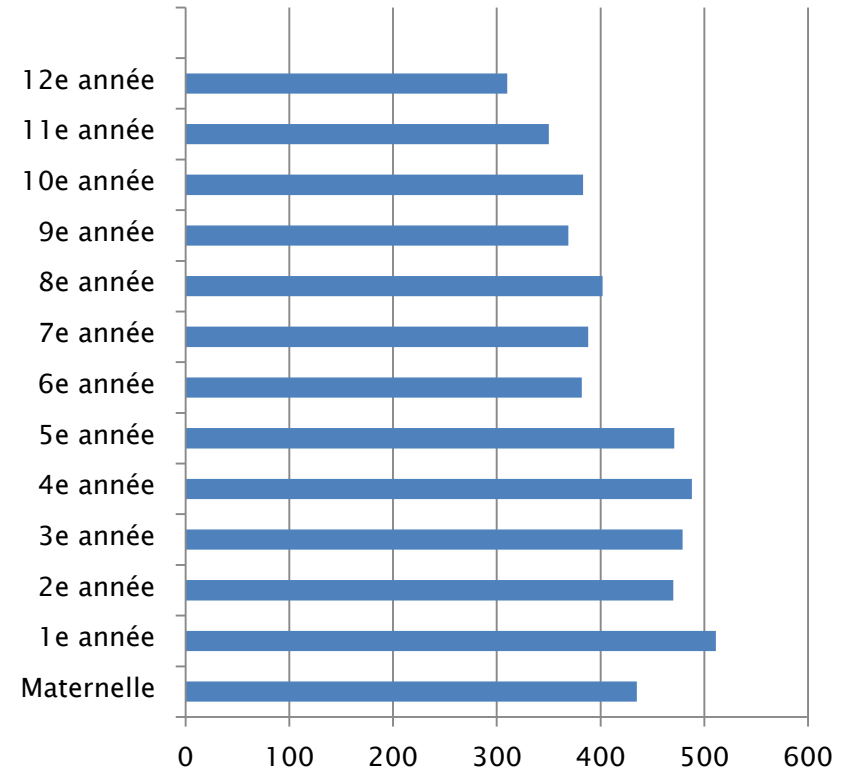
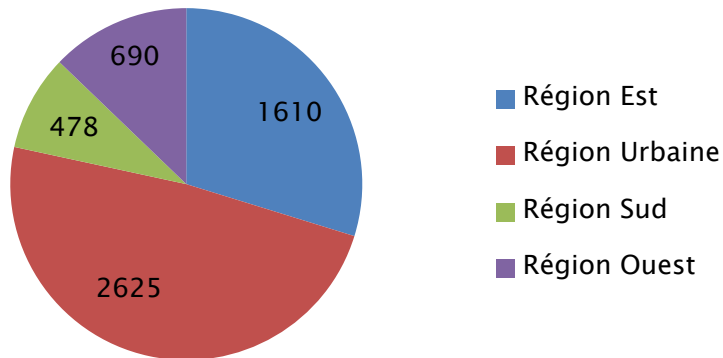
# Prévision des inscriptions

10 février 2016 : 5 344 élèves

30 septembre 2016 : 5 400 élèves

435 élèves en maternelle

310 élèves en 12<sup>e</sup> année



# Grandes lignes

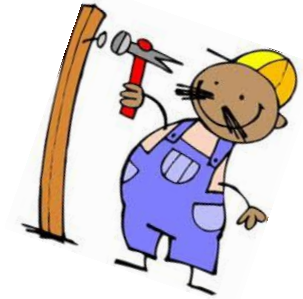
- ▶ Ajout de 8 enseignants, 5,5 auxiliaires, 3 secrétaires, 1 concierge dans les écoles
- ▶ Ajout de 5 autobus
- ▶ Augmentation du budget d'entretien pour refléter les espaces additionnels à maintenir.
- ▶ Appuis additionnels en ressources humaines pour le service de technologie (1 technicien) et le service d'entretien (1 électricien)

# Projets pilotes

## Métiers

Programme exploratoire 9<sup>e</sup> et 10<sup>e</sup>  
9 écoles, 13 cours

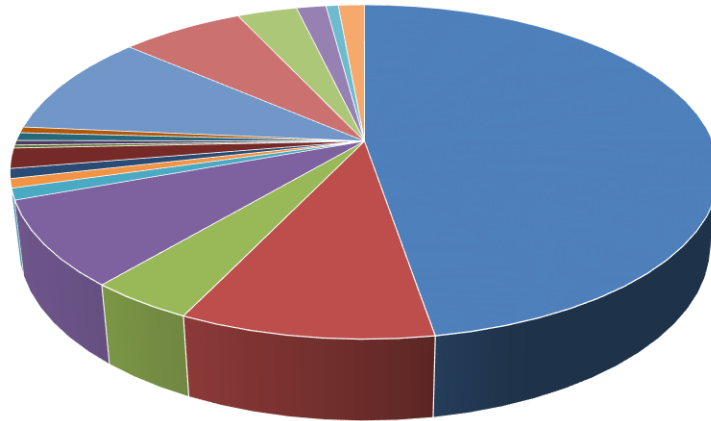
Programme de métiers 11<sup>e</sup> et 12<sup>e</sup>  
2 programmes



## Prématernelles

Gabrielle-Roy, Saint-Georges, Jours de Plaine,  
Saint-Lazare, Gilbert-Rosset

# Dépenses



■ Enseignement – écoles (47,3%)	■ Personnel de soutien – écoles (9,8%)
■ Programmation (4,1%)	■ Services aux élèves (8,2%)
■ Administration et gestion scolaire (1,1%)	■ Finances (0,9%)
■ Ressources humaines (0,9%)	■ Technologie (2%)
■ Centre d'adultes (0,3%)	■ Communication (0,5%)
■ Commission scolaire (0,8%)	■ Coalition CPEF (0,6%)
■ Transport (9,9%)	■ Entretien (6,7%)
■ Budgets d'écoles (3,3%)	■ Métiers (1,6%)
■ Prématernelles (0,7%)	■ Taxes salariales (1,4%)

<b>Dépenses</b>	<b>2015-2016</b>	<b>2016-2017</b>	<b>% changement</b>	<b>% distribution</b>
Enseignement - écoles	39 712 676,35 \$	40 964 251,10 \$	3,15%	47,28%
Personnel de soutien - écoles	7 884 629,53 \$	8 452 315,29 \$	7,20%	9,75%
Programmation	3 387 814,03 \$	3 522 576,75 \$	3,98%	4,07%
Services aux élèves	6 975 552,54 \$	7 144 264,48 \$	2,42%	8,24%
Administration et gestion scolaire	936 211,81 \$	951 633,14 \$	1,65%	1,10%
Finances	773 626,74 \$	763 268,25 \$	-1,34%	0,88%
Ressources humaines	751 115,84 \$	817 461,60 \$	8,83%	0,94%
Technologie	1 589 050,41 \$	1 690 663,10 \$	6,39%	1,95%
Centre d'adultes	254 571,24 \$	254 239,27 \$	-0,13%	0,29%
Communication	380 851,96 \$	387 931,81 \$	1,86%	0,45%
Commission scolaire	648 790,14 \$	666 838,05 \$	2,78%	0,77%
Coalition CPEF	475 000,00 \$	500 000,00 \$	5,26%	0,58%
Transport	8 138 868,01 \$	8 575 886,43 \$	5,37%	9,90%
Entretien	5 469 762,48 \$	5 796 511,76 \$	5,97%	6,69%
Budgets d'écoles	2 755 327,08 \$	2 826 234,36 \$	2,57%	3,26%
Métiers	1 081 335,67 \$	1 390 787,07 \$	22,25%	1,61%
Prématernelles	630 326,16 \$	539 040,47 \$	-8,55%	0,62%
Taxes / Pensions	1 336 843,00 \$	1 233 831,82 \$		
Capital	32 500,00 \$	132 500,00 \$		
<b>Total des dépenses</b>	<b>83 214 853,02 \$</b>	<b>86 610 234,74 \$</b>		

# Budget déficitaire

	2015-2016	2016-2017
Total des dépenses	83 214 853,02 \$	86 610 234,74 \$
Excédent (avec Métier)	(779 363,85) \$	(60 944,27) \$
Excédent (avec Mét/PM)	(1 409 690,02) \$	(599 984,74) \$



# Excédent accumulé

	2014-2015	2015-2016	2016-2017
Solde de l'excédent (au 30 juin)	3 556 124 \$	2 146 434 \$	1 546 449 \$
Pourcentage	4,43 %	2,58 %	1,74 %